



# NATUROPATÍA

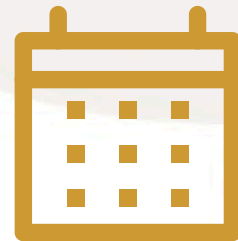
Los mejores profesionales en salud natural



**SEMIPRESENCIAL**



**LUNES Y MIÉRCOLES  
DE 17 A 21H**



**COMIENZO  
7/10/24**

Instituto de Estudios Naturales

ien

# BIENVENIDO A NUESTRA FORMACIÓN PROFESIONAL DE EXPERTO SUPERIOR EN NATUROPATÍA



La **Naturopatía** es la ciencia de la salud por excelencia, es la ciencia de la **vida natural**, la que nos permite conocer los patrones naturales, las leyes que gobiernan la vida y los parámetros por los que se rige la salud.

Con **nuestra formación profesional en Naturopatía Semipresencial** vas a recibir todos los conocimientos y prácticas necesarias para convertirte en un excelente **Experto Superior en Naturopatía**.

La salud es algo inherente en los seres vivos y la Naturopatía relaciona la salud con la naturaleza y sus patrones de frecuencia. La **fuerza vital** que mantiene la vida de los seres humanos, animales o plantas, es la misma que mantiene la naturaleza en equilibrio.

Así, la fuerza que nos da la vida, la vitalidad diaria y el impulso anímico, nos proporciona en igual intensidad la salud. Por este motivo, **la Naturopatía engloba todas las disciplinas y métodos naturales que sirvan para mantener la salud o restablecerla cuando se ha perdido**.

## **Una profesión que transforma**

Desde IEN ofrecemos una **formación holística y vivencial desde el primer día**. **Nuestro objetivo es que los alumnos**, además de adquirir los conocimientos y la mejor cualificación profesional, también integren y practiquen la filosofía naturista en su día a día.

*Queremos que los alumnos descubran y comprueben su potencial, que crezcan y cambien para producir ese efecto en sus futuros pacientes.*

Hemos hecho de **nuestra formación profesional** en Naturopatía un **concepto holográfico** donde se estudiará la salud desde diferentes perspectivas. De esta manera, el alumno podrá encontrar las causas del desequilibrio y disponer de eficaces herramientas curativas para solucionarlo.

Todo ello siempre acompañado de una **metodología muy práctica** y un **grupo de docentes cercanos y accesibles** que te aportarán mucho más que conocimientos.

**Te esperamos con ilusión**



# ¿POR QUÉ ESTUDIAR NATUROPATÍA EN IEN?

1. Porque te ofrece la posibilidad de desarrollarte profesionalmente en un sector cada vez más demandado.
2. La Naturopatía nos ayuda a conocernos mejor a nosotros mismos, ganar flexibilidad y transformarnos.
3. Se aprende a valorar el arte de la medicina.
4. Se desarrolla un pensamiento crítico en el campo de la salud.
5. Mayor comprensión de la naturaleza y sus leyes.
6. Desarrollarás una nueva forma de ver la salud y la enfermedad.
7. Adquirirás conocimiento, sabiduría y práctica en el tratamiento de la salud.
8. Es el gran paso hacia un nuevo camino en tu vida.
9. Porque si te gusta la naturaleza disfrutarás este curso como nunca antes lo has hecho.
10. Porque si no te gusta tomar medicamentos ni depender de las farmacéuticas y quieres ser coherente con ello, la naturopatía te permite la posibilidad de autogestionar tu salud.
11. Porque te enamorarás de las diferentes filosofías y corrientes que la componen.
12. Porque te permite manejar innumerables herramientas de diagnóstico y tratamiento de la salud.
13. Porque los alumnos que lo hacen volverían a repetirlo desde el principio (consulta las opiniones de alumnos).

# FECHAS Y HORARIOS

**Duración:** 1.572h (63 créditos (ECTS)-840h lectivas).

**Modalidad:** semipresencial.

**Comienzo:** 7 de octubre de 2024.

**Fin:** verano de 2027.

**Horario:**

- **Clases presenciales o retransmitidas:** los lunes de 17 a 21 horas.
- **Clases a distancia:** los miércoles de 17 a 21 horas.
- **Prácticas presenciales obligatorias:** 3 fines de semana por año.

octubre 2024							noviembre 2024							diciembre 2024							
S	M	T	W	Th	F	Sa	S	M	T	W	Th	F	Sa	S	M	T	W	Th	F	Sa	
		1	2	3	4	5						1	2		1	2	3	4	5	6	7
6	7	8	9	10	11	12	3	4	5	6	7	8	9	8	9	10	11	12	13	14	
13	14	15	16	17	18	19	10	11	12	13	14	15	16	15	16	17	18	19	20	21	
20	21	22	23	24	25	26	17	18	19	20	21	22	23	22	23	24	25	26	27	28	
27	28	29	30	31			24	25	26	27	28	29	30	29	30	31					

enero 2025							febrero 2025							marzo 2025						
S	M	T	W	Th	F	Sa	S	M	T	W	Th	F	Sa	S	M	T	W	Th	F	Sa
			1	2	3	4							1							1
5	6	7	8	9	10	11	2	3	4	5	6	7	8	2	3	4	5	6	7	8
12	13	14	15	16	17	18	9	10	11	12	13	14	15	9	10	11	12	13	14	15
19	20	21	22	23	24	25	16	17	18	19	20	21	22	16	17	18	19	20	21	22
26	27	28	29	30	31		23	24	25	26	27	28		23	24	25	26	27	28	29
														30	31					

abril 2025							mayo 2025							junio 2025						
S	M	T	W	Th	F	Sa	S	M	T	W	Th	F	Sa	S	M	T	W	Th	F	Sa
		1	2	3	4	5						1	2	3	4	5	6	7		
6	7	8	9	10	11	12	4	5	6	7	8	9	10	8	9	10	11	12	13	14
13	14	15	16	17	18	19	11	12	13	14	15	16	17	15	16	17	18	19	20	21
20	21	22	23	24	25	26	18	19	20	21	22	23	24	22	23	24	25	26	27	28
27	28	29	30				25	26	27	28	29	30	31	29	30					

\*Este calendario puede estar sujeto a algunas modificaciones.

■ Días festivos y vacaciones\*

■ Clases a distancia (17 a 21h)

■ Clases presenciales-retransmitidas

■ Días prácticos presenciales obligat

## DIRIGIDO A

Esta formación profesional va dirigida a todas las personas que quieran aprender y profundizar en nuevas formas del cuidado y del concepto de salud. No se necesitan conocimientos previos.

## PRECIO

Importe por año lectivo: 9 mensualidades de 220€/mes.

Descuento por pago único anual: 10%

**MATRÍCULA DE 200€**

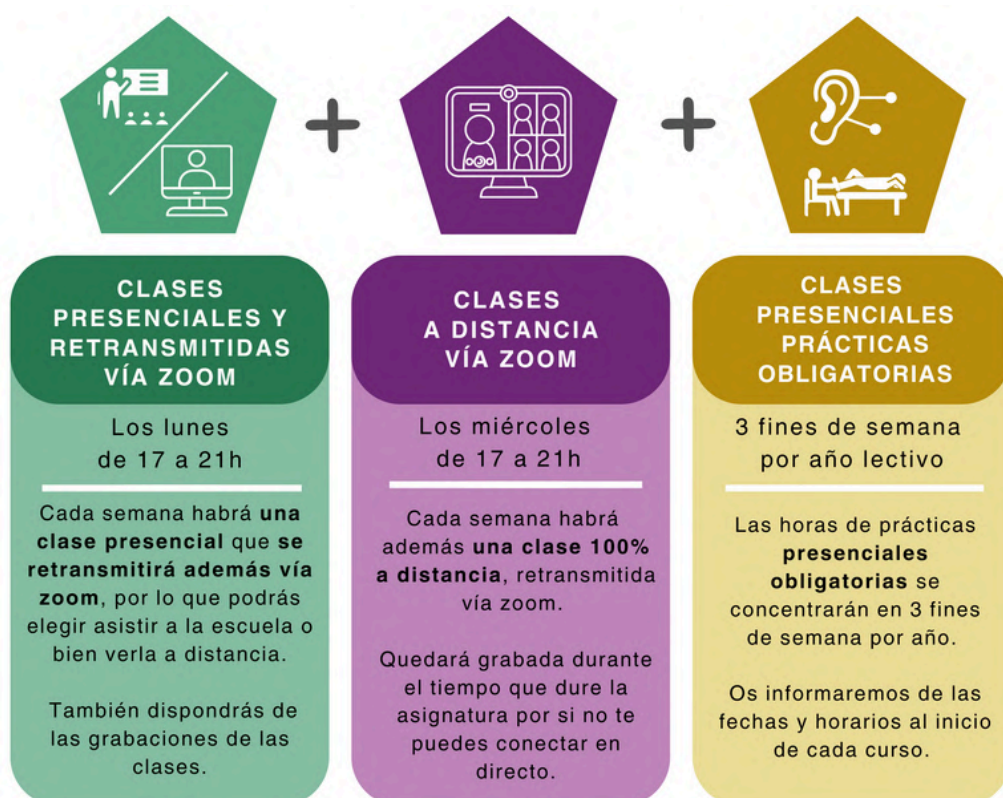




Este año hemos flexibilizado más la modalidad del curso para dar la oportunidad a aquellos que no viven en Madrid de ser parte de nuestro programa. Así, nuestra formación profesional de Experto Superior en Naturopatía se impartirá de manera semipresencial con la opción de seguir las clases presenciales también a distancia.

**La mitad de las clases**, las asignaturas más prácticas, **se impartirán presencialmente los lunes por la tarde y se retransmitirán vía Zoom. La otra mitad se harán completamente a distancia los miércoles**, también en horario de tarde, en conexión directa con los profesores y con tus compañeros a través de Zoom. De esta manera **podrás elegir asistir presencialmente a la escuela los lunes o conectarte desde la comodidad de tu casa los dos días de la semana** desde cualquier dispositivo (ordenador, móvil o tablet). Si no puedes asistir o conectarte, no te preocupes, **las clases quedarán grabadas y compartiremos con el grupo los enlaces cada semana.**

En cualquier modalidad que elijas, **cada curso académico tendrá unas horas prácticas obligatorias presenciales en fines de semana.** Estas horas se realizarán de manera intensiva los sábados y a veces también los domingos. Las fechas y horarios os los daremos al inicio del curso para que podáis organizaros. Serán en total aproximadamente 3 fines de semana por año.



# CONOCE NUESTRO MÉTODO INMERSIVO

Nuestra escuela está dotada de la más innovadora tecnología para que sea cual sea la modalidad que elijas te sientas parte del grupo y no te pierdas de nada.

Contamos con una cámara 360° que te permitirá ver el aula en una inmersión panorámica. Verás al profesor, la pantalla y al resto de alumnos como si estuvieras allí con ellos y, de esta manera, podrás participar, interactuar y sacar el máximo potencial a las clases retransmitidas en directo.

Todo siempre acompañado de los mejores profesionales del sector y de la calidad que nos respalda tras más de 13 años de actividad educativa.



Nos gusta la formación presencial, pero si este año no puedes venir a clase o vives fuera de Madrid, no queremos que esto sea un impedimento para que te formes con nosotros. Por eso hemos acumulado en 3 fines de semana las clases obligatorias presenciales sin disminuir la calidad del contenido práctico de las clases semanales.

Algo muy importante es que todas las clases a distancia y retransmitidas quedarán grabadas para que puedas volver al contenido, verlas en detalle y tomar apuntes a tu ritmo cuando y donde quieras.



# UNA METODOLOGÍA DE ENSEÑANZA QUE NOS AVALA

En IEN creemos en una metodología en la cual el profesor no solo aporte información, sino que haga al alumno consciente de ella e interactúe en su aprendizaje. Por este motivo, durante las clases se compartirán vivencias, se practicará con los compañeros, se estimulará la experiencia personal y se analizarán casos clínicos reales.

Además, durante las clases **se realizarán prácticas que puedes seguir en el aula o en directo**. En las asignaturas más prácticas **compartiremos vídeos de apoyo de calidad para facilitar el estudio y también el seguimiento de la clase si optas por hacer la formación a distancia**. También habrá espacio para dinámicas más vivenciales e integradoras. Algunas de estas **dinámicas serán obligatorias en fin de semana y otras voluntarias**: una salida al campo, visita a un balneario, prácticas en El Retiro, elaboración de recetas y productos cosméticos y un conjunto de juegos, experiencias y actividades que te permitirán nutrirte del grupo y aplicar mejor todo lo aprendido.

Para lograr todo esto **apostamos por una escucha activa del otro**, es decir, escuchamos las demandas y las necesidades existentes en un clima de diálogo y de reflexión compartida. De esta manera, mantenemos un carácter abierto y dinámico en el proceso de aprendizaje.

Esta metodología está íntegramente ligada al aprendizaje visual y gráfico a través de diferentes formas de proyección, haciendo más fácil la adquisición de conocimientos. **En las clases teoría y práctica están en continua dialéctica**.

Como actividad complementaria de integración de los conocimientos y práctica con casos reales, cada año se realizará una Jornada Práctica. Durante esta jornada específica para Naturopatía los tres grupos de la formación practicarán según su nivel con las herramientas que ya han adquirido y experimentarán el rol de terapeutas mientras se nutren de las/os compañeras/os de los otros grupos. Esta jornada será completamente presencial.

Durante **el último año de la formación** y como ejercicio integrativo de todo lo aprendido y del rol de terapeuta, **el alumno deberá hacer un Trabajo de fin de curso con un paciente real**. Este trabajo de investigación será **tutorizado por uno de nuestros docentes** y se expondrá para terminar de ser evaluado. Presentar y aprobar este trabajo es un requisito para obtener el título de la formación.

# TITULACIÓN



**Nuestra titulación: una formación acreditada.**

En **IEN** apostamos y trabajamos por la regularización de este sector profesional, por eso hemos adaptado nuestros estudios de Naturopatía a la demanda que se realiza desde la **Asociación Profesional Española de Naturopatía y Bioterapia**.

Al terminar la formación recibirás una titulación propia de la escuela.

Nuestro título de **Experto Superior en Naturopatía** llevará el sello de acreditación de la **APENB**.

De esta manera, podrás inscribirte en el régimen de la seguridad social y ejercer como terapeuta a nivel nacional de forma totalmente legal o en cualquier aspecto profesional que desees dentro del sector.

Además de la titulación final, el alumno podrá solicitar durante los dos primeros años los títulos de **Reflexología Podal, Fitoterapia, Nutrición, Introducción a la Iridología y Flores de Bach**. Estas titulaciones independientes solo se darán a petición del alumno y siempre y cuando tengan aprobadas las asignaturas correspondientes.

Los objetivos de nuestra formación profesional de Experto Superior en Naturopatía es formar a profesionales de la salud responsables y capaces de encarar desde distintos planos, los tramos que sean necesarios para restablecer un estado de equilibrio (salud) o de paliar una enfermedad.

En **IEN** creemos en la excepcionalidad de cada uno de nosotros y que no todos somos afines a las mismas disciplinas. Por eso ofrecemos los contenidos necesarios para que el alumno pueda formarse como alguien autónomo y para que su capacidad de practicar la Naturopatía sea no solo integral, sino también personal.

# OBJETIVOS







Mi nombre es **Fernando Aparicio**, fundador de Instituto de Estudios Naturales y graduado en Naturopatía desde hace más de 15 años. Durante este tiempo, cómo naturópata, me he especializado en diferentes áreas: Psiconeuroendocrinología, Alimentación y Nutrición Ortomolecular, Kinesiología Integrativa, Coaching Emocional, Terapia floral del Dr. Bach y Homeopatía Unicista.

En el 2010 fundé el Instituto de Estudios Naturales con la ilusión de formar un equipo de trabajo que expandiera los conocimientos naturistas con profesionalidad y profundidad. A lo largo de estos años he coordinado los programas formativos de los diferentes cursos y desarrollado el plan educativo de la escuela. A día de hoy compagino la labor de gerencia con la docencia y la consulta privada de Naturopatía.

Hola, soy **Andrea Bretones** y me gradué como Experta universitaria en Naturopatía por el Real Centro Universitario Escorial- María Cristina Madrid. También soy diplomada en Nutrición Humana y Dietética por la Universidad Autónoma de Madrid.

La Nutrición es una de las áreas de Naturopatía que más me interesan, por lo que me especialicé en Medicina Nutricional, Terapia Ortomolecular, intolerancias alimentarias y salud intestinal. Todas estas especializaciones las he realizado en Thuban Corporacion. Actualmente combino la docencia con la práctica en consultas de Nutrición y Naturopatía.



Hola, soy **Juan Carlos Gálvez** y soy un amante y admirador de todo lo que tenga Vida. Soy naturópata y licenciado en Biología por la U.C.M. He cursado estudios de Osteopatía, masaje deportivo y Medicina Tradicional China. Estoy especializado en Fitoterapia y Alquimia vegetal. Tengo varios años de experiencia como guía en el Real Jardín Botánico de Madrid, en parques y jardines históricos y como docente en diferentes áreas de las terapias naturales.

Compagino mi trabajo como terapeuta con la docencia y difusión de la Naturaleza. Soy el fundador y director de la Asociación Río Vida, cuyo objetivo es la divulgación del agua estructurada y el agua de mar.





Hola, soy **Lola Culebras** y soy **homeópata, naturópata y osteópata**. Tengo más de 18 años de experiencia docente y aunque mi especialidad es en **Homeopatía Unicista**, también imparto clases de Fitoterapia, Biomagnetismo, Reflexología Podal, Iridología y Oligoterapia.

Soy codirectora del **Instituto Paracelso** y combino la docencia con la consulta privada. He escrito varios artículos en revistas de Terapias Alternativas y participado en diversas ponencias, charlas y mesas redondas.

Hola, mi nombre es Luis García y soy naturópata formado en IEN. Antes de estudiar Naturopatía me formé como kinesiólogo y también en Quantum SCIO. Me licencié en Psicología por la Universidad Complutense de Madrid y posteriormente me especialicé en Psicología cognitiva. Llevo años trabajando e investigando sobre enfermedades neurodegenerativas, principalmente el Alzheimer. Actualmente combino mi trabajo como psicólogo con la docencia en Kinesiología de nuestra escuela.



Mi nombre es Iñigo García y soy acupuntor y osteópata. Combino mi consulta privada desde hace 15 años con la docencia. Mi experiencia me ha enseñado que la mayoría de las formaciones adolecen de una falta de práctica y un deficiente manejo de las agujas de acupuntura. En consecuencia, una de mis labores principales es enseñar a mis alumnos todas las técnicas necesarias para que tengan una consulta profesional exitosa.



Mi nombre es Daniela Hernández y soy la jefe de estudios de la escuela. Llevo varios años coordinando los programas formativos de los cursos, trabajando con los profesores y atendiendo las necesidades de los alumnos y de esa comunidad que ha formado poco a poco IEN. Soy Doctora en Literatura por la Universidad Complutense de Madrid y he pasado varios años investigando sobre la simbología del silencio. Me apasionan los estudios interdisciplinarios entre arte y humanidades, a través de ellos descubrí ese maravilloso mundo que es la astrología. En el 2005 fundé con Javier Pérez Barricarte el Gabinete Equipo astrológico y desde entonces impartimos cursos de astrología desde la base de una didáctica vivencial del aprendizaje. Soy investigadora y escritora de relatos.

Soy Fernando Maldonado, comencé a ver pacientes en consulta en 1988, y desde entonces he tenido una intensa actividad formándome en diferentes disciplinas de Salud Natural y siendo el director del Centro de Ciencias Etnomédicas Naturales durante más de 20 años. También he tenido una intensa actividad docente desde 1995. Graduado con honores como quiropráctico (MChiro) en el Madrid College of Chiropractic, siendo actualmente docente en dicha Universidad. Mi especialidad es la Kinesilogía Aplicada, Activator Methods y la Terapia de Polaridad. Soy el fundador e instructor del método kinesiológico: Reflexokinesia® (Test Muscular Manual Basado en Neurología Funcional) desde hace más de 25 años, habiéndome formado con las figuras más destacadas de la Kinesiología. Por otro lado empecé mi formación en Terapia de Polaridad del Dr Stone en 1990 con el Dr Jim Feil, DC (discípulo directo del Dr Stone,



Hola, soy Cristina Manjavacas, Comencé mis estudios en Belfast, donde me gradué en Queen's University con un Bachelor en Business Administration. Después de vivir en diferentes países y dedicarme al mundo de la empresa, regresé a España y comencé mi formación en el ámbito de la salud y el desarrollo y el conocimiento humano. Me gradué como Experta Universitaria en Naturopatía por el Real Centro Universitario Escorial María-Cristina. Ahí mismo me formé como Experta Universitaria en Homeopatía Integrativa y realicé estudios sobre Medicina Espagírica y Antroposófica. También me formé en Reflexología Podal y Masaje Metamórfico. Actualmente estoy cursando Psicología por la UNED y haciendo la formación en Terapia Gestalt en EMTG (Escuela Madrileña de Terapia Gestalt).





Hola, soy Javier Molina y soy un apasionado desde hace varios años de los estudios del iris. Me diplomé en Iridología por la escuela Psinaturcenter de Bilbao. Además, soy Naturópata y tengo formación en Reflexología podal, técnicas de Reiki, Aromaterapia, Moxibustión y terapias con hongos. Actualmente combino mi consulta privada con la docencia. He impartido charlas, cursos y monográficos, entre otros, sobre Iridología orgánica y emocional.

Hola, soy Javier Pérez y soy Doctor en Literatura por la Universidad Complutense de Madrid. Durante mi formación en el doctorado me especialicé en filosofía y religiones comparadas, áreas que junto con la astrología me apasionan enseñar. Soy astrólogo, investigador y poeta.

En el 2005 cofundé el Gabinete Equipo Astrológico y desde ese año imparto cursos de astrología desde la base de una didáctica vivencial del aprendizaje. He acompañado y asesorado a IEN desde su fundación y desde entonces formo parte del equipo de investigación de la escuela. Desde el 2016 participo en los congresos internacionales de escritores de la fundación literaria Dayi y he sido documentalista para RTVE, editor de mesa de la editorial Diente de León y profesor de filosofía clásica de la India en distintos cursos de yoga. En el 2018 publiqué mi libro de poemas Quizá nos baste la tierra.



Hola, mi nombre es Virginia Ruiz y soy naturópata formada en IEN. Cuando terminé Naturopatía quise continuar con mis estudios y me formé en Medicina Tradicional China por la Escuela Maciocia. Me he especializado también en fitoterapia y terapia floral, así como en el área de cosmética natural, belleza ayurvédica y lifting facial con acupuntura. He colaborado como ayudante en el Instituto de Acupuntura Yunhua Li y colaboro en la escuela en el curso de Cosmética Natural. Tengo el primer grado Reiki Usui-Japonés en Alianza española del Reiki y poseo estudios superiores en Secretariado en IES Vallecas Magerit y en Asesoría de imagen en IES Santa Engracia. Actualmente combino mi trabajo como asesora en salud y la docencia en la escuela.

# NATUROPATÍA

## PRIMER AÑO

Horas totales  
presenciales/retransmitidas  
y a distancia: **280 h**

(24h prácticas presenciales  
obligatorias en 3 fines de  
semana)

+

Horas totales de trabajo en  
casa: **174 h**

=

Total horas (créditos): **454**  
**(18.2 ECTS)**

# PROGRAMA



## FUNDAMENTOS Y FILOSOFÍA NATURISTA

---

Introducción a los conceptos filosóficos, médicos y vitales de la Naturopatía clásica  
**32 horas**

## ANATOMÍA Y FISIOLOGÍA I

---

Estudio de la estructura y las funciones fisiológicas en el ser humano  
**42 horas**

# 1º AÑO



1. Qué es la Naturopatía.
2. Historia de la Naturopatía: Desde las sociedades primitivas hasta nuestros días.
3. Concepto de Salud.
4. Concepto de enfermedad. Toxemia. Aspectos de la fiebre.
5. Principales leyes de la naturaleza y del Universo.
6. Los elementos, el mundo físico y medioambiental y su influencia sobre la salud. Elementos según MTC.
7. Nuestra conexión con el ciclo del sol y de la luna.
8. Personajes históricos.

1. Origen de la vida.
2. La célula.
3. Histología.
4. Terminología anatómica.
5. Sistema respiratorio.
6. Sistema digestivo.
7. Sistema cardiovascular.
8. Sistema Renal y urogenital.
9. Sistema endocrino
10. Sistema nervioso



## BIOQUÍMICA Y BIOLOGÍA MOLECULAR

---

Estudio de la  
composición  
química en los  
seres vivos

**24 horas**

## ANÁLISIS DE ALIMENTOS NUTRITIVOS

---

**32 horas**



1. Conceptos básicos de bioquímica.
2. La bioquímica del ser humano.
3. El ciclo de la vida: el sol y el agua como elementos primarios.
4. Elementos básicos de la materia y sus ciclos.
5. Definición de conceptos básicos en bioquímica.
6. Enzimas y coenzimas.
7. El metabolismo basal y los factores que influyen sobre él.
8. Las necesidades alimentarias del ser humano.
9. Las oxidaciones biológicas y la obtención de energía a través del alimento.
10. Bioquímica y metabolismo de los hidratos de carbono, proteínas y grasas.

1. Hidratos de carbono.
2. Proteínas.
3. Grasas.
4. Polaridad yin y yang de los alimentos.
5. Relación con las estaciones y los 5 elementos de la Medicina Tradicional China.
6. Grupos de alimentos.
7. Sustancias comunes nocivas: Café, chocolate, alcohol, azúcar, sal, vinagre.
8. Cocina natural y métodos culinarios más adecuados para el aprovechamiento nutritivo de los alimentos.



## FITOTERAPIA

---

Estudio, usos y aplicaciones de las plantas medicinales

**52 horas (4h prácticas**

**presenciales**

**obligatorias en fin de semana)**

## REFLEXOLOGÍA PODAL

---

Diagnóstico y tratamiento a través de los pies

**36 horas (8h**

**prácticas**

**presenciales**

**obligatorias en fin de semana)**

1. La planta como laboratorio químico: los principales principios activos.
2. La habilidad de aprovechar las virtudes de las plantas medicinales.
3. Estudio en profundidad de las plantas medicinales: fitoterapia energética. Botánica, bioquímica, patología, historia, leyenda, etimología, magia.
4. Abordaje de las patologías más comunes desde la fitoterapia por sistemas.
5. Preparados fitomedicinales.

1. Introducción y práctica en la terapia manual. El rol del paciente y el rol del terapeuta. Formas distintas de sentir.
2. Localización de las líneas longitudinales y transversales en el pie.
3. Fundamentos neurológicos y bioenergéticos de la reflexología podal.
4. Aprendizaje y práctica de las técnicas básicas del masaje.
5. El pie.
6. Consideraciones generales para el desarrollo de la terapia.
7. Indicaciones, contraindicaciones y ventajas de la reflexoterapia.
8. Los diferentes sistemas: urinario, reproductor, cardio-respiratorio, órganos de los sentidos, digestivo, glándulas endocrinas, nervioso y linfático.
9. Técnicas de armonización.
10. La localización de chakras en el pie.
11. El recorrido global en el pie.



# PROGRAMA

## SEMIOLÓGÍA

---

Introducción a la búsqueda e interpretación de las diversas manifestaciones de la enfermedad para formular un diagnóstico y crear una historia clínica

**14 horas**

## IRIDOLOGÍA

---

Diagnóstico a través de la observación del iris  
**24 horas (4h prácticas presenciales obligatorias en fin de semana)**

## HIDROTERAPIA

---

**12 horas ((4h de visita al balneario fuera de horario habitual))**

## BOTÁNICA

---

**12 horas (8h prácticas presenciales obligatorias en fin de semana)**

# 1º AÑO



1. Definiciones y conceptos generales.
2. La historia Clínica. Anamnesis. Clasificación de síntomas.
3. Terminología médica.
4. Medios físicos de exploración.
5. Métodos complementarios de exploración.

1. Introducción e historia.
2. Las densidades iridianas y la herencia.
3. Los signos iridianos.
4. Los signos patológicos, los signos especiales.
5. Las manchas, las hiperpigmentaciones, variedad cromática.
6. La topografía sectorial.
7. Sectores de interpretación.
8. Sistema nervioso autónomo, estudio por aparatos.
9. Relieves iridianos, el terreno iridiano.
10. Colocaciones anormales.
11. La pupila.
12. Descentramientos y deformaciones.
13. Diagnóstico patológico y enfoques terapéuticos por el iris.

1. Introducción y conceptos generales de la Hidroterapia.
2. Doctrina térmica de lezaeta: principios y métodos.
3. Técnicas importantes de hidroterapia:
4. Usos de la hidroterapia.

1. Identificación de plantas en campo.
2. Anatomía vegetal.
3. Fisiología vegetal.
4. Reproducción vegetal.
5. Comunidades vegetales y ecosistemas.
6. Evolución en el mundo de los vegetales:
7. Las plantas y su medio ambiente.
8. Las plantas de los climas mediterráneos.

# NATUROPATÍA

## SEGUNDO AÑO

Horas totales  
presenciales/retransmitidas  
y a distancia: **280 h**  
(horas prácticas presenciales  
obligatorias en fines de  
semana por determinar)

+

Horas totales de trabajo en  
casa: **174 h**

=

Total horas (créditos): **454**  
**(18.2 ECTS)**

# PROGRAMA



## ANATOMÍA, PALPATORIA Y FISIOLOGÍA II

Estudio de la  
estructura y las  
funciones  
fisiológicas en el  
ser humano

**40 horas**

## TROFOLOGÍA

Nutrición y salud  
humana. Estudio  
de las  
principales  
tendencias  
dietéticas

**32 horas**

# 2º AÑO



1. Bomba Sodio Potasio.
2. Aparato locomotor. Anatomía palpatoria.
3. Sistema linfático.
4. Sistema Inmunitario.
5. Los órganos de los sentidos.
6. Situaciones Especiales: embarazo y climaterio.
7. Últimos avances en fisiología y química interna..

1. Dietética, nutrición y trofología.
2. ¿Cuál es la verdadera nutrición?
3. Alimentos vivos versus alimentos degenerativos.
4. Equilibrio ácido-base. Sistema tampón. Alimentos ácidos y alcalinos.
5. Alimentación, grupos sanguíneos y sistema inmune.
6. Anatomía comparada y antropogénesis. Alimentación conveniente para la especie humana.
7. Alimentación y diferentes escuelas.
8. Compatibilidades alimenticias y combinación adecuada de alimentos
9. Dieta higienista.
10. Alimentos crudos versus alimentos cocinados.
11. Elaboración de la dieta base.
12. Dieta en embarazo, lactancia. Niños.
13. Ayuno y salud.

# PROGRAMA



## BIOENERGÉTICA FLORAL BACH

Pensamiento del  
Dr. Bach. Sistema  
original.  
Prácticas  
vivenciales

**28 horas (contará con  
horas prácticas  
obligatorias en fin de  
semana)**

## SUPLEMENTACIÓN NATURAL

Estudio de los  
principales  
complementos  
dietéticos  
naturales

**32 horas**

# 2º AÑO



1. Edward Bach: Su historia, su filosofía médica y psicológica.
2. Estudio de las Flores según los diferentes grupos de tratamiento. Grupo I: Flores para tratar los temores.
3. Distintas formas de testaje. La entrevista. El VAS. El péndulo.
4. Esencias florales en tratamiento tópico. Esencias florales para plantas y animales.
5. Otros sistemas florales.
6. La Psique y las esencias florales.
7. Estudio de las esencias florales desde aspectos documental, vivencial y terapéutico.
8. Estudio de casos prácticos.
9. Dinámicas de simulación.
10. Implicación en la terapia floral.

1. Estudio ortomolecular de los minerales esenciales, vitaminas hidrosolubles, vitaminas liposolubles y los aminoácidos esenciales.
2. Estudio de las enzimas y aplicaciones terapéuticas.
3. La suplementación natural en la salud digestiva e intestinal, en el equilibrio del sistema nervioso, en la fisiopatología cardiovascular y osteoarticular y aplicada al fortalecimiento del sistema inmunológico.
4. Cómo utilizar la suplementación natural en infecciones en fase aguda.
5. Los reconstituyentes y remedios energéticos.

# PROGRAMA



## MEDICINA TRADICIONAL CHINA

Estudio de los  
principales  
canales y puntos  
**40 horas (contará con  
horas prácticas  
obligatorias en fin de  
semana)**

## EVALUACIÓN NATUROPÁTICA

Profundización en  
la búsqueda e  
interpretación de  
las diversas  
manifestaciones de  
la enfermedad para  
formular un  
diagnóstico y crear  
una historia clínica  
**36 horas**

# 2º AÑO



1. Teorías y fundamentos de la Medicina Tradicional China.
2. Teoría del Yin/Yang y de los 5 elementos.
3. Qi, Jing, Xue.
4. Funciones de los Zang-Fu.
5. El sistema de canales o meridianos.
6. Puntos principales de acupuntura.
7. Técnicas de punción, digitopresión, moxibustión.
8. Auriculoterapia.
9. Introducción al pulso y lengua en MTC.
10. Diferenciación de Síndromes.

1. La observación como valor diagnóstico.
  - Fascias. Actitudes. Decúbitos y marchas.Estado general: Conformación. Constitución. Temperamento. Estado corporal. Diferentes métodos de auscultación. Fisionomía, lengua y otros microsistemas.
  - Estado de la piel, heces, orina, olor.
2. Etiología de la enfermedad, los factores predisponentes y agravantes.

# PROGRAMA



## GEOBIOLOGÍA

**12 horas (contará con horas prácticas obligatorias en fin de semana)**

## HOMEOPATÍA UNICISTA DEL DR. HAHNEMANN

**48 horas**

## COCINA Y COSMÉTICA NATURAL

**12 horas (horas prácticas obligatorias en fin de semana)**

# 2º AÑO



1. Introducción y conceptos de la geobiología.
2. Alteraciones geofísicas más frecuentes.
  - Redes, perturbaciones magnéticas, chimeneas cosmotelúricas y corrientes de agua. Fallas y fisuras. Campos eléctricos.
  - Algunas medidas de remediación.
  - Los instrumentos radiestésicos y su utilización.
  - Ejercicios para trabajar la sensibilidad.
3. Prácticas de campo.
  - Fabricación y manejo de varillas en “L” y en “V”.
  - Localización de lugares o puntos geopatógenos.

1. Doctrina, historia y materia médica homeopática.
2. Farmacia homeopática: las diluciones, el remedio y su preparación.
3. Semiología.
4. Terapéutica homeopática: clasificación de las tipologías, constituciones y temperamentos. Tipología sensible.
5. Materia médica homeopática: estudio de los principales remedios homeopáticos.

1. ¿Funcionan tus papilas gustativas? Un pequeño experimento a ojos cerrados.
2. Productos alimentarios y cosméticos: qué consumir, cómo y por qué.
3. Alimentos envasados y industriales. ¿Qué se esconde detrás de estos alimentos?
4. Costumbres alimentarias y cosméticas.
5. Preparación de diferentes recetas para nutrirnos y disfrutar con los 5 sentidos.
6. Preparación de diferentes recetas de productos cosméticos básicos de nuestra cotidianidad.

# NATUROPATÍA

## TERCER AÑO

Horas totales  
presenciales/retransmitidas y a  
distancia: **280 h**

(horas prácticas presenciales  
obligatorias en fines de semana por  
determinar)

+

Horas totales de trabajo en casa: **174 h**

+

Horas trabajo fin de curso: **210 h**

=

Total horas (créditos):

**664**

**(26.5 ECTS)**

# PROGRAMA



## FISIOPATOLOGÍA

---

**Análisis y evolución de las enfermedades y tratamiento naturista**

**104 horas**

## KINESIOLOGÍA

---

**48 horas (contará con horas prácticas obligatorias en fin de semana)**

**CEREBRO, EMOCIONES Y SALUD**

---

**20 horas**

## FARMACOLOGÍA

---

**16 horas**

**HERRAMIENTAS PSICOLÓGICAS PARA LA CONSULTA**

---

**40 horas**

# 3º AÑO



1. Análisis de las disfunciones anatómicas y fisiológicas.
2. Desarrollo de la enfermedad y manifestaciones crónicas.
3. Estudio de las causas directas (e indirectas) más comunes.
4. Terapéutica convencional Vs. (o comparativa) con terapéutica naturista.
5. Estrategia naturista.

Diagnóstico y tratamiento a través de la relación entre órganos, meridianos, músculos, emociones y sistemas energéticos

Estudio de las relaciones entre factores sociales, psicológicos y de comportamiento en los procesos de salud y enfermedad de los seres humanos

1. Conceptos básicos en farmacología.
2. Estudios de los principales fármacos, mecanismos de acción e interacción con suplementos por sistemas: nervioso, endocrino, digestivo, cardiovascular e inmunológico.

Herramientas de cara a la intervención psicoemocional en el paciente



# PROGRAMA

## EVALUACIÓN NATUROPÁTICA II

---

22 horas

## MEDICINA FUNCIONAL

---

12 horas

## PAR BIOMAGNÉTICO

---

12 horas (8 horas  
prácticas en fin de  
semana)

## ASTROLOGÍA CLÍNICA

---

12 horas (8 horas  
prácticas en fin de  
semana)

## ASESORAMIENTO LEGAL

---

2 horas

# 3º AÑO



Nuevas herramientas en la búsqueda e interpretación de las diversas manifestaciones de la enfermedad para crear una historia clínica.

### **BIOSALES DE SCHÜSSLER:**

1. Antecedentes.
2. Las doce sales.
3. Uso terapéutico.

### **OLIGOELEMENTOS:**

1. Introducción.
2. Diatésis.
3. Clasificación.
4. Empleo.
5. Aplicaciones en casos concretos.

Bioresonancia magnética en el ser humano.

Aplicaciones prácticas

1. Historia del Biomagnetismo.
2. Acción terapéutica de los imanes.
3. Concepto de ph en el organismo.
4. Testaje kinesiológico.
5. Pares biomagnéticos, microorganismos patógenos y disfunciones orgánicas.
6. Pares biomagnéticos y enfermedades.
7. Rastreo y protocolo terapéutico.

Recursos astrológicos para la orientación y seguimiento de los pacientes

1. Acercamiento a la Astrología moderna.
2. Los 4 elementos: fuego, tierra, aire y agua.
3. Las cualidades astrológicas.
4. La rueda astrológica: los 12 signos del zodiaco.
5. Signos zodiacales y partes del cuerpo.
6. Introducción a la carta natal.

# CONDICIONES DE MATRÍCULA



1. El alumno deberá tener un comportamiento respetuoso hacia los demás compañeros, hacia los profesores y hacia el centro, siendo motivo de baja el incumplimiento de este apartado.
2. El alumno deberá asistir como mínimo al 70% de las clases lectivas presenciales, siendo motivo de baja el incumplimiento de este apartado.
3. El alumno reconoce conocer el programa del curso y las instalaciones y muestra su conformidad.
4. Se ruega a los alumnos la máxima puntualidad para no interrumpir la clase una vez iniciada.
5. Las clases perdidas por ausencia del profesor serán recuperadas en la fecha acordada por ambas partes, alumnos y profesor. Si se da este caso se puede producir un cambio en el calendario inicial del curso.
6. El calendario con las fechas de exámenes se entregará al inicio de cada curso. Estas fechas pueden estar sujetas a modificaciones dependiendo del desarrollo de cada asignatura.
7. El centro dispone de instalación inalámbrica de línea ADSL con acceso gratuito del alumno a Internet.
8. Existe un buzón de sugerencias situado en la zona de descanso, con el fin de que los alumnos puedan hacernos llegar sus necesidades, comentarios, intereses y quejas de manera confidencial.
9. La escuela cuenta con la figura de jefe de estudios que atenderá las necesidades personales, quejas y problemas específicos del alumno o del grupo de estudiantes.
10. Las cuotas se abonarán cada mes en la escuela o por medio de una transferencia bancaria. No es posible domiciliar el pago. La acumulación de dos recibos impagados sin causa justificada y sin previo aviso será motivo de baja automática. Así mismo toda deuda al finalizar el curso, implicará la retención del Certificado o Diploma.
11. El Instituto de Estudios Naturales se compromete a emitir el certificado de estudios de titulación privada, de validez profesional, en el caso de que el alumno supere todas las pruebas que se realicen y de presentar los trabajos de aquellas asignaturas que lo requieran. El sistema de evaluación responde a un sistema privado que se efectuará a criterios de cada plan de estudios desarrollado.
12. El Instituto de Estudios Naturales mantendrá el mismo horario del curso siempre que sea posible, pudiendo no obstante, por las necesidades de programación, establecer un horario distinto al inicial que se avisará con suficiente tiempo de antelación.
13. El Instituto de Estudios Naturales no está obligado a devolver ni la totalidad ni parte de las cantidades abonadas cuando el alumno cause baja por iniciativa propia. Las cantidades entregadas como matrícula o reserva no se devolverán salvo que el curso se anule o cambie de lugar u horario antes de su comienzo, no siendo motivo de devolución el retraso en el comienzo del curso salvo que este sea superior a un mes. Estas condiciones aplican también al pago único. Solo se devolverá la cantidad restante del pago total (excepto la reserva y mes cursado) si el alumno avisa de la baja durante el primer mes de clase. En caso contrario no se devolverá el dinero, pero sí podrá usar esa cantidad para otras formaciones.
14. La dirección del centro se reserva el derecho a determinar qué profesores impartirán clases en cada programa o curso pudiendo ser estos cambiados si fuese oportuno.
15. Cuando el alumno desee cursar baja temporal o definitiva, deberá avisarlo con 15 días de antelación.
16. El Instituto de Estudios Naturales se reserva el derecho a cambiar dentro de la misma ciudad el local donde se imparten las clases, así como a reubicar los grupos.
17. El alumno autoriza al Instituto de Estudios Naturales para que los datos facilitados puedan ser utilizados por el centro, pudiendo modificar o cancelar los mismos mediante un escrito a IEN (Ley Orgánica 15/1999 de 13 de diciembre de protección de datos). El alumno da su consentimiento al Instituto de Estudios Naturales para publicar las imágenes en las cuales aparezcan individualmente o en grupo que con carácter comercial se puedan realizar.

# *un futuro contigo*

Instituto de Estudios Naturales

